

НПО «СПЕКТРОН»

СПРАВОЧНАЯ ИНФОРМАЦИЯ

**для выбора типа пожарных извещателей пламени,
ручных и тепловых извещателей, термокожухов,
громкоговорителей рупорных, устройств пуска
пожаротушения для взрывоопасных и
взрывобезопасных зон в различных зданиях,
помещениях и на открытых площадках.**

г. Екатеринбург

2016 г.



Спектрон-601



Спектрон-601-М



Спектрон-601-С

Многодиапазонные извещатели пламени ИП 329/330

Особенности извещателя

- устойчивость к механическому воздействию (Спектрон-601-М);
- высокая помехоустойчивость, в т.ч. на фоне сварочных работ (Спектрон-601-С);
- возможность интеграции в адресные системы ПС посредством адресных меток;
- функции автоматического перехода из режима ПОЖАР в режим ДЕЖУРНЫЙ;
- выбор времени срабатывания, изменение тока режима ПОЖАР; высокая пылевлагозащищенность;
- функция самоконтроля повышает надежность систем пожарной сигнализации и пожаротушения;

Область применения

Рекомендуются для **АУПС и АУП** в зданиях, помещениях, закрытых сооружениях **категории В, Г, Д**, на открытых площадках с навесом и без навеса с оборудованием **категории ВН, ГН, ДН** по пожарной опасности – по СП 12.13130.2009.

Для предохранения от ложных срабатываний не допускать попадания на извещатель излучения дуги аргоновой и электросварки (кроме Спектрон-601-С)

Спектрон-601 – для зоны с неагрессивной средой, влажностью до 100% и сильной запыленностью.

Спектрон-601-М – для зоны с неагрессивной средой, влажностью до 100%, сильной запыленностью и высокой вероятностью механического повреждения извещателя.

Спектрон-601-С – для зоны с неагрессивной средой, влажностью до 100%, сильной запыленностью и наличием тяжелых оптических помех, в том числе излучения дуги аргоновой и электросварки.

- здания с производством и хранением изделий из древесины и синтетических смол, синтетических волокон, текстильно-галантерейных, полимерных материалов, швейных, целлюлозно-бумажных, меховых, обувных, табачных, резинотехнических изделий, хлопка, кинофотопленок, химических реактивов, щелочных металлов, металлических порошков, электронного оборудования, строительных материалов, ТНП, с/х продукции;
- административно-бытовые, общественные здания: магазины, больницы, гостиницы, театры, музеи, школы, детские сады, бары, рестораны, кафе, цирки, спортивные залы, вокзалы, офисы, банки, ВУЗы, центры логистики, библиотеки, архивы, книгохранилища, камеры хранения, рынки, атриумы;
- подземные и надземные автопаркинги, автосервисы, автомобильные гаражи, самолетные ангары;
- помещения ТП, КТП, БКТП, АТС, ЭВМ, серверные, аппаратные, электрощитовые, насосные, котельные залы, операторские, диспетчерские, машзалы и т.д.;
- кабельные эстакады, кабельные тоннели, кабельные колодцы и др. кабельные сооружения;
- жилые многоэтажные дома: лестничные площадки, подъезды, лифты, подвальные и чердачные помещения, квартиры, бойлерные, котельные, насосные;
- объекты энергетики, автомобильной, пищевой и легкой промышленности, приборостроения, машиностроения, ж/д и авиатранспорта, мебельного пр-ва, полиграфии, металлургии;
- применение извещателей на открытых площадках: автопарковки, парки, аттракционы, отдельно стоящие объекты промышленного и энергетического назначения, открытые склады, военные объекты, частные домовладения, хозяйственные постройки, прилегающие территории к магазинам, школам, площадки детских садов, открытые стадионы, рыночные комплексы и т.д.;



0ExiaIICT4X

Спектрон-601-Exi



0ExiaIICT4X

Спектрон-601-Exi-M



0ExiaIICT4X

Спектрон-601-Exi-C

Многодиапазонные взрывозащищенные извещатели пламени ИП329/330

Особенности извещателя

- устойчивость к механическому воздействию (Спектрон-601-Exi-M);
- высокая помехоустойчивость в т.ч. на фоне сварочных работ (Спектрон-601-Exi-C);
- возможность интеграции в адресные системы ПС посредством адресных меток;
- функция автоматического переход из режима ПОЖАР в режим ДЕЖУРНЫЙ;
- выбор времени срабатывания, изменение тока режима ПОЖАР;
- функция самоконтроля повышает надежность систем пожарной сигнализации и пожаротушения;

Область применения

Маркировка взрывозащиты **0ExiaIICT4 X** позволяет применять извещатель во взрывоопасных зонах класса 0; 1 и 2.

Рекомендуются для **АУПС и АУП** в зданиях, помещениях, закрытых сооружениях категории **А, Б и ниже**, на открытых площадках с навесом и без навеса с оборудованием категории **АН, БН и ниже** по взрывопожарной и пожарной опасности – по СП 12.13130.2009.

Для предохранения от ложных срабатываний не допускать попадания на извещатель излучения дуги аргоновой и электросварки (кроме Спектрон-601-Exi-C).

Спектрон-601Exi – применяется в зонах с неагрессивной средой, влажностью до 100% и сильной запыленностью.

Спектрон-601Exi-M – применяется в зонах с неагрессивной средой, влажностью до 100%, сильной запыленностью и высокой вероятностью механического повреждения извещателя.

Спектрон-601Exi-C – применяется в зонах с неагрессивной средой, влажностью до 100%, сильной запыленностью и наличием тяжелых оптических помех, в том числе излучения дуги электросварки.

- объекты добычи, переработки транспортировки и хранения нефти и газа;
- производственные цеха, насосные, компрессорные, станции перекачки, лаборатории, установки синтеза активных соединений, резервуарные парки и другие объекты химических, нефтехимических, газоперерабатывающих производств не содержащие агрессивную среду;
- взрывоопасные производственные помещения и зоны металлургических и машиностроительных производств: водородные станции, резервуарные парки ЛВЖ и ГЖ, закрытые склады и открытые площадки хранения газовых баллонов, технологическое оборудование и трубопроводы, охладители, установки окисления и другие отдельно стоящие объекты;
- газовые и бензиновые автозаправочные станции, заправочные станции газовых баллонов;
- аэродромные заправочные зоны, зоны ремонта и обслуживания ДВС и топливной аппаратуры;
- нефтебазы, станции перекачки топлива, площадки наполнения автоцистерн;
- помещения и открытые площадки для хранения лаков, красок, растворителей, спиртов, ЛВЖ и ГЖ и горючих материалов, баллонов с горючими газами;
- помещения для переработки и хранения хлопка;
- автосервисы, помещения для ремонта и обслуживания ДВС и топливной аппаратуры;
- помещения зарядных и аккумуляторные;
- мукомольные комбинаты, элеваторы и др. производства с взрывоопасной концентрацией пыли;
- производственные и складские помещения военной инфраструктуры, космической промышленности;



PB ExdI/1ExdIICT5



PB ExdI/1ExdIICT5

**Многодиапазонные взрывозащищенные извещатели пламени ИП329/330
Спектрон-601-Exd-M/H (HART/Modbus*)**

*опция

Особенности извещателя

- устойчивость к воздействию агрессивных сред (извещатель в корпусе из нержавеющей стали);
- высокая помехоустойчивость к тяжелым оптическим помехам (в т.ч. сварочные работы);
- возможность интеграции в адресные системы ПС посредством адресных расширителей;
- расширенный температурный диапазон от -60°C до +75°C (подогрев извещателя);
- функция автоматического перехода из режима ПОЖАР в режим ДЕЖУРНЫЙ;
- выбор времени срабатывания; изменение тока режима ПОЖАР;
- изменение чувствительности извещателя (дальность обнаружения пламени);
- функция самоконтроля повышает надежность систем пожарной сигнализации и пожаротушения;
- извещатели с протоколом **Modbus RTU** или **HART** имеют расширенные возможности:
дистанционное управление работой, изменение параметров, задание адреса;

Область применения

Маркировка взрывозащиты **1ExdIICT5** позволяет применять извещатель во взрывоопасных зонах класса 1 и 2.

Рекомендуются к применению в сырых и сильно запыленных помещениях, закрытых сооружениях **категории А, Б и ниже**, на открытых площадках с навесом и без навеса с оборудованием **категории АН, БН и ниже** по взрывопожарной и пожарной опасности.

Маркировка взрывозащиты **PB ExdI** позволяет применять извещатель в шахтах, согласно группы I (объекты с опасностью образования рудничного газа /метан/, угольной пыли).

Спектрон-601-Exd-M – рекомендуется для **АУПС и АУП** в зонах с неагрессивной средой.

Спектрон-601-Exd-H – рекомендуется для **АУПС и АУП** в зонах с агрессивной средой.

- объекты добычи, транспортировки и хранения нефти и газа;
- производственные цеха, насосные, компрессорные, водородные станции, лаборатории, установки синтеза активных соединений, резервуарные парки и другие объекты химических, нефтехимических, нефтеперерабатывающих и газоперерабатывающих производств;
- взрывоопасные производственные помещения и зоны металлургических и машиностроительных производств: водородные станции, резервуарные парки ЛВЖ и ГЖ, закрытые склады и открытые площадки хранения газовых баллонов, технологическое оборудование и трубопроводы, охладители, установки окисления и другие, отдельно стоящие объекты;
- мукомольные комбинаты, элеваторы и др. производства с взрывоопасной концентрацией пыли;
- морские порты, причалы, погрузочно-разгрузочные терминалы;
- производственные и складские объекты военной инфраструктуры и космической промышленности;
- газовые и бензиновые автозаправочные станции, станции разлива ЛВЖ и ГЖ, заправочные станции газовых баллонов, нефтебазы и резервуарные парки;
- закрытые склады и открытые площадки для хранения лаков, красок, растворителей, спиртов, ЛВЖ, ГЖ и горючих материалов, баллонов с горючими газами;
- аэродромные заправочные зоны, зоны ремонта и обслуживания ДВС и топливной аппаратуры;
- городские объекты газового хозяйства: газораспределительные станции, газорегуляторные установки, резервуарные парки сжиженного газа, узлы учета газа;
- взрывоопасные зоны подземных выработок шахт, рудников и наземных строений (стволы, штреки, штольни, транспортеры, скиповые подъемники и т.д.);



Спектрон-401



Спектрон-401-М



Спектрон-403/403Р

Ультрафиолетовые извещатели пламени ИП 329-7-1

Особенности извещателя

- устойчивость к механическому воздействию (Спектрон-401М);
- высокая пылевлагозащищенность IP66 (401/401М);
- интеграция в адресные системы ПС посредством адресных меток (401/401М/403Р);
- выбор времени срабатывания, изменение тока режима ПОЖАР;
- большая защищаемая площадь – до 2000 м²;
- функция самоконтроля повышает надежность систем пожарной сигнализации и пожаротушения (Спектрон-401/401М);

Область применения

Рекомендуются для **АУПС** в зданиях, помещениях, закрытых сооружениях категории **В, Г, Д**, на открытых площадках с навесом и без навеса с оборудованием категории **ВН, ГН, ДН** по пожарной опасности – по СП 12.13130.2009.

Для предохранения от ложных срабатываний не допускать попадания на извещатель излучения от электросварки, ртутных и галогеновых ламп без защитного стекла.

Спектрон-401 – для зоны с неагрессивной средой, с влажностью до 100% и сильной запыленностью.

Спектрон-401-М – для зоны с неагрессивной средой, с влажностью до 100%, сильной запыленностью и высокой вероятностью механического повреждения извещателя.

Спектрон-403/403Р – только для сухих не запыленных помещений с неагрессивной средой.

- здания с производством и хранением изделий из древесины и синтетических смол, синтетических волокон, текстильно-галантерейных, полимерных материалов, швейных, целлюлозно-бумажных, меховых, обувных, табачных, резинотехнических изделий, хлопка, кинофотопленок, химических реактивов, щелочных металлов, металлических порошков, электронного оборудования, строительных материалов, ТНП, с/х продукции;
- административно-бытовые, общественные здания: магазины, больницы, гостиницы, театры, музеи, школы, детские сады, бары, рестораны, кафе, цирки, спортивные залы, вокзалы, офисы, банки, ВУЗы, центры логистики, библиотеки, архивы, книгохранилища, камеры хранения, рынки, атриумы;
- подземные и надземные автопаркинги, автомобильные гаражи, самолетные ангары;
- помещения ТП, КТП, БКТП, АТС, ЭВМ, серверные, аппаратные, электрощитовые, насосные, котельные залы, операторские, диспетчерские и т.д.;
- кабельные эстакады, кабельные тоннели, кабельные колодцы и др. кабельные сооружения;
- жилые многоэтажные дома: лестничные площадки, подъезды, лифты, подвальные и чердачные помещения, квартиры, бойлерные, котельные, насосные;
- объекты энергетики, автомобильной, пищевой и легкой промышленности, приборостроения, машиностроения, ж/д и авиатранспорта, мебельного пр-ва, полиграфии, металлургии;
- применение извещателей на открытых площадках: автопарковки, парки, аттракционы, отдельно стоящие объекты промышленного и энергетического назначения, открытые склады, военные объекты, частные домовладения, хозяйственные постройки, прилегающие территории к магазинам, школам, площадки детских садов, открытые стадионы, рыночные комплексы и т.д.;



0ExialICT4 X



0ExialICT4 X



0ExialICT4 X



0ExialICT4 X

Спектрон-401В

Спектрон-401ВМ

Спектрон-401В.01

Спектрон-401ВМ.01

Ультрафиолетовые взрывозащищенные извещатели пламени ИП 329-7-1

Особенности извещателя

- интеграция в адресные системы ПС посредством адресных меток;
- выбор времени срабатывания, изменение тока режима ПОЖАР;
- срабатывание на вспышку (401В.01/401ВМ.01);
- большая защищаемая площадь – до 2000 м²;
- функция автоматического перехода из режима ПОЖАР в режим ДЕЖУРНЫЙ;
- функция самоконтроля повышает надежность систем пожарной сигнализации и пожаротушения;
- устойчивость к механическому воздействию (Спектрон-401ВМ/ВМ.01);

Область применения

Маркировка взрывозащиты **0ExialICT4 X** позволяет применять извещатель во взрывоопасных зонах класса 0; 1 и 2.

Рекомендуются к применению в зданиях, помещениях, закрытых сооружениях категории А, Б и ниже, на открытых площадках с навесом и без навеса оборудованием категории АН, БН и ниже по взрывопожарной и пожарной опасности – по СП 12.13130.2009.

Для предотвращения от ложных срабатываний не допускать попадания на извещатель излучения от электросварки, ртутных и галогеновых ламп без защитного стекла.

Спектрон-401В / 401ВМ – рекомендуются для АУПС на открытых площадках и в помещениях с неагрессивной средой, сильной запыленностью и влажностью до 100%.

Спектрон-401В.01 / 401ВМ.01 – для быстродействующих АУПС и АУП на объектах с неагрессивной средой, сильной запыленностью и влажностью до 100%.

Спектрон-401ВМ / 401ВМ.01 – рекомендуются для установки в зонах с высокой вероятностью механического повреждения извещателя.

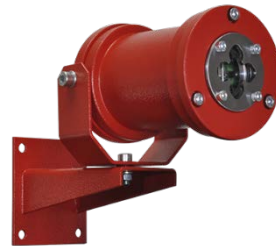
- объекты добычи, переработки транспортировки и хранения нефти и газа;
- производственные цеха, насосные, компрессорные, станции перекачки, лаборатории, установки синтеза активных соединений, резервуарные парки, технологическое оборудование и трубопроводы, вентиляционные камеры, водородные станции и другие объекты химических, нефтехимических, и газоперерабатывающих производств не содержащие агрессивную среду;
- газовые и бензиновые автозаправочные станции, станции разлива ЛВЖ и ГЖ, заправочные станции газовых баллонов;
- аэродромные заправочные зоны, зоны ремонта и обслуживания ДВС и топливной аппаратуры;
- нефтебазы и резервуарные парки;
- объекты энергетики – производственные цеха, технологическое оборудование, склады топлива;
- помещения и открытые площадки для хранения лаков, красок, растворителей, спиртов, ЛВЖ, ГЖ и горючих материалов, баллонов с горючими газами;
- взрывоопасные зоны машиностроительных и металлургических производств;
- помещения для переработки и хранения хлопка;
- помещения зарядных и аккумуляторные;
- мукомольные комбинаты, элеваторы и др. производства с взрывоопасной концентрацией пыли;
- производственные и складские помещения военной инфраструктуры, космической промышленности;
- помещения для производства и хранения пороха, взрывчатых веществ, пиротехники, аммиачной селитры, спичек (Спектрон-401В.01/ВМ.01)



PB ExdI/1ExdIICT5



PB ExdI/1ExdIICT5



PB ExdI/1ExdIICT5



PB ExdI/1ExdIICT5

Спектрон-401-Exd-M/H**Спектрон-401-Exd-M/H.01****Ультрафиолетовые взрывозащищенные извещатели пламени ИП 329-7-1****Особенности извещателя**

- устойчивость к воздействию агрессивных сред (извещатели в корпусе из нержавеющей стали);
- возможность интеграции в адресные системы ПС посредством адресных расширителей;
- расширенный температурный диапазон от -60°C до +90°C (подогрев извещателя);
- функция автоматического перехода из режима ПОЖАР в режим ДЕЖУРНЫЙ;
- выбор времени срабатывания, изменение тока режима ПОЖАР;
- большая защищаемая площадь – до 2000 м²;
- функция самоконтроля повышает надежность систем пожарной сигнализации и пожаротушения;
- срабатывание на вспышку (Спектрон-401-Exd-M/H.01);

Область применения

Маркировка взрывозащиты **1ExdIICT5** позволяет применять извещатель во взрывоопасных зонах класса 1 и 2.

Рекомендуются к применению в сырых (до 100%) и сильно запыленных помещениях, закрытых сооружениях **категории А, Б и ниже**, на открытых площадках с навесом и без навеса с оборудованием **категории АН, БН и ниже** по взрывопожарной и пожарной опасности – по СП 12.13130.2009. Маркировка взрывозащиты **PB ExdI** позволяет применять извещатель в шахтах, согласно группы I (объекты с опасностью образования рудничного газа /метан/, угольной пыли).

Для предохранения от ложных срабатываний не допускать попадания на извещатель излучения от электросварки, ртутных и галогеновых ламп без защитного стекла.

Спектрон-401-Exd-M – рекомендуется для **АУПС** в зонах с неагрессивной средой.

Спектрон-401-Exd-H – рекомендуется для **АУПС** в зонах с агрессивной средой.

- объекты добычи, транспортировки и хранения нефти и газа;
- производственные цеха, насосные, компрессорные, водородные станции, лаборатории, установки синтеза активных соединений, резервуарные парки и другие объекты химических, нефтехимических, нефтеперерабатывающих и газоперерабатывающих производств;
- газовые и бензиновые автозаправочные станции, станции разлива ЛВЖ и ГЖ, заправочные станции газовых баллонов, нефтебазы и резервуарные парки;
- закрытые помещения и открытые площадки для хранения лаков, красок, растворителей, спиртов, ЛВЖ, ГЖ и горючих материалов, баллонов с горючими газами;
- помещения для ремонта и обслуживания ДВС и топливной аппаратуры, аккумуляторные;
- мукомольные комбинаты, элеваторы и др. производства с взрывоопасной концентрацией пыли;
- производственные и складские помещения военной инфраструктуры, космической и атомной промышленности;
- покрасочные и сушильные камеры;
- морские порты, причалы, погрузочно-разгрузочные терминалы;
- взрывоопасные зоны подземных выработок шахт, рудников и наземных строений (стволы, штреки, штольни, транспортеры, скиповые подъемники и т.д.);

Спектрон-401-Exd-M/H.01 – рекомендуются для **АУПС** и **АУП** с малым временем срабатывания

- производство пороха;
- производство взрывчатых веществ;
- производство пиротехники;
- производство аммиачной селитры;
- производство спичек;
- склады ВВ и пиротехники;

Спектрон-201
Спектрон-201P
Спектрон-204
Спектрон-205



Инфракрасные извещатели пламени ИП 330-3-3

Особенности извещателя

- функция самоконтроля повышает надежность систем пожарной сигнализации и пожаротушения (Спектрон-204/205);
- высокая пылевлагозащищенность IP68 (Спектрон-204);
- интеграция в адресные системы ПС посредством адресных расширителей (201P;204 и 205);
- выбор времени срабатывания;
- изменение тока режима ПОЖАР;
- световая индикация состояния извещателя;
- наличие крепежно-юстировочного устройства;
- доступная цена;

Область применения

Рекомендуются для **АУПС** в зданиях, помещениях, закрытых сооружениях, не имеющих остекления или с малой площадью остекления, **категории В, Г, Д** по пожарной опасности – по СП 12.13130.2009,

Для предохранения от ложных срабатываний не допускать попадания на извещатель солнечного излучения. Исключить объекты с изменяющейся интенсивностью свечения в диапазоне 4-10 Гц (светопроблесковые маяки, движущиеся механизмы и т.д.), излучение дуги электросварки, ртутных и галогеновых ламп всех типов без защитного стекла.

Спектрон-201/201P/205 – только для сухих не запыленных помещений с неагрессивной средой.

- здания с производством и хранением: изделий из синтетических волокон и смол, полимерных материалов, текстильных, швейных, целлюлозно-бумажных изделий, целлулоида, кинофотопленок, лаков, красок, смазочных материалов, спирто-водочной продукции, негорючих материалов в горючей упаковке;
- кабельные тоннели, трансформаторы, электрощитовые, распределительные устройства;
- закрытые камеры (модули) с технологическим оборудованием: насосные, компрессорные дизельные электростанции и др.;
- административно-хозяйственные, бытовые, общественные помещения: холлы, коридоры, архивы, книгохранилища, гардеробные, пространства за подвесными потолками, подвальные и чердачные помещения, логистические центры, склады, ангары, серверные, аппаратные, АТС и т.д.;

Спектрон-204 – для помещений с неагрессивной средой, влажностью до 100% и сильной запыленностью.

- здания с производством и хранением: изделий из древесины, синтетических волокон и смол, полимерных материалов, текстильных, швейных, целлюлозно-бумажных изделий, целлулоида, кинофотопленок, хлопка, лаков, красок, смазочных материалов, спирто-водочной продукции, негорючих материалов в горючей упаковке, муки, комбикормов и других кормов и материалов с выделением пыли;
- закрытые камеры (модули) с технологическим оборудованием: насосные, компрессорные, дизельные электростанции;
- административно-хозяйственные, бытовые, общественные помещения: холлы, коридоры, архивы, книгохранилища, гардеробные, пространства за подвесными потолками, подвальные и чердачные помещения, логистические центры, склады, ангары, серверные, аппаратные, АТС и т.д.;



Спектрон-210/210P
выносной чувствительный элемент



Спектрон-211/211P
выносной чувствительный элемент

Инфракрасные извещатели пламени ИП 330-3-3

Особенности извещателя

- выносной чувствительный элемент до 45 метров;
- высокая пылевлагозащищенность IP-68/66 (Спектрон-210/210P);
- интеграция в адресные системы ПС посредством адресных расширителей (Спектрон-210P/211P);
- работа выносного чувствительного элемента при температуре до +70°C;
- малоприметный выносной чувствительный элемент \varnothing 8мм (Спектрон-211/211P);
- световая индикация состояния извещателя;
- наличие крепежно-юстировочного устройства;
- большая защищаемая площадь – до 900 м² (Спектрон-211/211P)

Область применения

Рекомендуются для **АУПС** в зданиях, помещениях, закрытых сооружениях **категории В, Г и Д** по пожарной опасности – по СП 12.13130.2009.

Для предохранения от ложных срабатываний не допускать попадания на извещатель солнечного излучения. Исключить объекты с изменяющейся интенсивностью свечения в диапазоне 4-10 Гц (светопроблесковые маяки, движущиеся механизмы и т.д.), излучение дуги электросварки, ртутных и галогеновых ламп всех типов без защитного стекла.

Спектрон-211/211P – только для сухих малозапыленных помещений, не имеющих остекления или с малой площадью остекления.

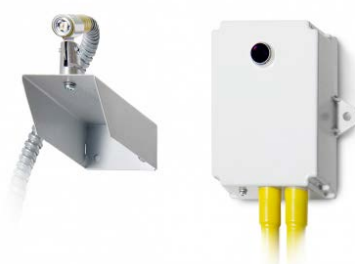
- миниатюрные размеры выносного чувствительного элемента позволяют скрыть его в предметах интерьера: музеи, выставочные залы, отели, коттеджи, школы, детские сады, магазины, банки, библиотеки, архивные помещения.

Спектрон-210/210P – для помещений, с сильной запыленностью и влажностью до 100%, без остекления или с малой площадью остекления.

- помещения, закрытые камеры и боксы с производством и хранением: изделий из древесины, синтетических волокон и смол, полимерных материалов, текстильных, швейных, целлюлозно-бумажных изделий, целлулоида, кинофотопленок смазочных материалов, негорючих материалов в горючей упаковке;
- холодильные и морозильные камеры;
- покрасочные и сушильные камеры;
- технологические колодцы и приямки;
- кабельные тоннели;
- пространства за подвесными потолками, и под фальшполом.
- подвальные и чердачные помещения;
- закрытые объекты, находящиеся на большой высоте (до 45 метров);



1ExmIIT6X



0ExsIIT4

–



0ExsIIT4

1ExmIIT6X

Спектрон-202

Спектрон-220/220P
выносной чувствительный элемент

Спектрон-220-Ex/220P-Ex
выносной чувствительный элемент

Инфракрасные взрывозащищенные извещатели пламени ИП 330-3-3

Особенности извещателя

- выносной чувствительный элемент на оптоволоконном кабеле – до 45 метров (кроме 202);
- работа выносного чувствительного элемента при температуре до +120°C;
- высокая пылевлагозащищенность извещателя и выносного чувств. элемента - IP68;
- интеграция в адресные системы ПС посредством адресных расширителей (202/220P/220P-Ex);
- световая индикация состояния извещателя;
- наличие крепежно-юстировочного устройства;
- функция самоконтроля повышает надежность систем пожарной сигнализации (Спектрон-202);

Область применения

Маркировка взрывозащиты **0ExsIIT4** позволяет применять выносной чувствительный элемент извещателя во взрывоопасных зонах класса 0, 1 и 2.

Маркировка взрывозащиты **1ExmIIT6X** позволяет применять извещатель во взрывоопасных зонах класса 1 и 2. (Спектрон-202/220Ex/220P-Ex)

Электронные блоки извещателей Спектрон220/220P устанавливаются вне взрывоопасной зоны.

Рекомендуются для **АУПС** в зданиях, помещениях, закрытых сооружениях категории **А, Б и ниже** по взрывопожарной и пожарной опасности – по СП 12.13130.2009.

Для предохранения от ложных срабатываний не допускать попадания на извещатель солнечного излучения. Исключить объекты с изменяющейся интенсивностью свечения в диапазоне 4-10 Гц (светопроблесковые маяки, движущиеся механизмы и т.д.), излучение дуги электросварки, ртутных и галогеновых ламп всех типов без защитного стекла.

Спектрон-202/220/220P/220-Ex/220P-Ex – для помещений без остекления или с малой площадью остекления, с влажностью до 100% и сильной запыленностью.

- пространство под фальшполом;
- пространство над подвесным потолком;
- покрасочные и сушильные камеры;
- вентиляционные камеры и вентиляционные каналы;
- технологические колодцы и приямки;
- насосные и компрессорные станции в закрытых камерах;
- закрытые склады лаков, красок, растворителей, ЛВЖ и ГЖ;
- закрытые склады длительного хранения, камеры и боксы военной инфраструктуры;
- камеры для оборудования и трубопроводов по перекачке горючих жидкостей и газов;
- кабельные сооружения в закрытых зонах;
- объекты в закрытом помещении, расположенные на большой высоте (до 45м);
- закрытые камеры дегазации, установки окисления;
- закрытые химические реакторы;



1Exd[ia]IICT4/CT5/CT6 X

ИП 101-Спектрон-Р
максимальный



1Exd[ia]IICT4/CT5/CT6 X

ИП 101-Спектрон-Т-Р
максимально-дифференциальный



PB Exd[ia]I X/
1Exd[ia]IICT4/CT5/CT6 X

ИП 101-Спектрон-Т-Р-Н
максимально-дифференциальный

Извещатели пожарные тепловые точечные взрывозащищенные

Особенности извещателя

- режимы работы: максимальный, дифференциальный, максимально-дифференциальный (Т-Р; Т-Р-Н);
- выбор пользователем температурного класса от А1 до Е (ИП 101-Спектрон-Р);
- выбор пользователем температурного класса от А1R до ER (Т-Р; Т-Р-Н);
- интеграция в адресные системы ПС через адресные расширители (Т-Р; Т-Р-Н);
- изменение тока режима ПОЖАР;
- функция самоконтроля повышает надежность систем пожарной сигнализации и пожаротушения (Т-Р; Т-Р-Н);
- функция автоматического перехода из режима ПОЖАР в режим ДЕЖУРНЫЙ (Т-Р; Т-Р-Н);
- выбор времени срабатывания дифференциального канала (Т-Р; Т-Р-Н);
- устойчивость к воздействию агрессивных химических сред (Т-Р-Н);

Область применения

Искробезопасная цепь позволяет применять извещатель с расположением чувствительного элемента во взрывоопасной зоне класса 0.

Маркировка взрывозащиты **1Exd[ia]IICT4/CT5/CT6 X** позволяет применять извещатель во взрывоопасных зонах класса 1 и 2.

Рекомендуются к применению в сырых и запыленных помещениях, емкостных сооружениях **категории А, Б и ниже**, на открытых площадках с навесом и без навеса с оборудованием **категории АН, БН и ниже** по взрывопожарной и пожарной опасности – по СП 12.13130.2009.

Маркировка взрывозащиты **PB Exd[ia]I X** позволяет применять ИП 101-Спектрон-Т-Р-Н в шахтах, согласно группы I (объекты с опасностью образования рудничного газа /метан/, угольной пыли).

ИП 101-Спектрон-Р /Т-Р – рекомендуются для **АУПС** и **АУП** в зонах с неагрессивной средой.

ИП 101-Спектрон-Т-Р-Н – рекомендуется для **АУПС** и **АУП** в зонах с агрессивной средой.

- объекты добычи, транспортировки и хранения нефти и газа;
- производственные цеха, насосные, компрессорные, станции перекачки, лаборатории, установки синтеза активных соединений, резервуарные парки и другие взрывоопасные объекты химических, нефтеперерабатывающих и газоперерабатывающих производств;
- помещения для испытания ДВС и топливной аппаратуры;
- газовые и бензиновые автозаправочные станции, станции разлива ЛВЖ и ГЖ, заправочные станции газовых баллонов, нефтебазы, аэродромные заправочные станции;
- производственные и складские помещения военной, атомной и космической промышленности;
- склады ЛВЖ и ГЖ, емкости, цистерны, резервуарные парки;
- мукомольные комбинаты, элеваторы и другие объекты с взрывоопасной концентрацией пыли;
- технологические и магистральные трубопроводы горючих газов и ЛВЖ;
- водородные станции;
- химические реакторы;
- сепарационные установки;
- установки дегазации;
- взрывоопасные зоны подземных выработок, шахт, рудников и наземных строений. (стволы, штреки, штольни, транспортеры, скиповые подъемники) – ИП 101-Спектрон-Т-Р-Н;



1ExdIICT6



PB Exd I/1ExdIICT5/6

ИП 535-Спектрон-Exd-M-ПОЖАР

ИП 535-Спектрон-Exd-H-ПОЖАР

Извещатели пожарные ручные взрывозащищенные

Особенности извещателя

- интеграция в адресные системы ПС через адресные расширители;
- параллельное и последовательное подключение в шлейфы ПС;
- устойчивость к воздействию агрессивных химических сред (ИП 535-Спектрон-Exd-H);
- температурный диапазон от -60°C до + 85°C;
- 4 точки крепления – возможность установки на рифленые и другие неровные поверхности;

Область применения

Маркировка взрывозащиты **1ExdIICT5/6** позволяет применять извещатель во взрывоопасных зонах класса 1 и 2.

Рекомендуются к применению в сырых и запыленных помещениях, закрытых сооружениях **категории А, Б и ниже**, на открытых площадках с навесом и без навеса с оборудованием **категории АН, БН и ниже** по взрывопожарной и пожарной опасности – по СП 12.13130.2009. Маркировка взрывозащиты **PB ExdI** позволяет применять извещатель в шахтах, согласно группы I (объекты с опасностью образования рудничного газа /метан/, угольной пыли).

ИП 535-Спектрон-Exd-M – рекомендуется для **АУПС** и **АУП** в зонах с неагрессивной средой.

ИП 535-Спектрон-Exd-H – рекомендуется для **АУПС** и **АУП** в зонах с агрессивной средой.

- объекты добычи, транспортировки и хранения нефти и газа;
- производственные цеха, насосные, компрессорные, станции перекачки, лаборатории, установки синтеза активных соединений, резервуарные парки и другие объекты химических, нефтехимических, нефтеперерабатывающих и газоперерабатывающих производств;
- газовые и бензиновые автозаправочные станции, станции разлива ЛВЖ и ГЖ, заправочные станции газовых баллонов, нефтебазы и резервуарные парки;
- помещения и открытые площадки для хранения лаков, красок, растворителей, спиртов, ЛВЖ, ГЖ и горючих материалов, баллонов с горючими газами;
- железнодорожные сливноналивные эстакады для ЛВЖ и ГЖ;
- помещения для переработки и хранения хлопка;
- помещения для ремонта и обслуживания ДВС и топливной аппаратуры;
- помещения зарядных и аккумуляторные;
- мукомольные комбинаты, элеваторы и др. производства с взрывоопасной концентрацией пыли;
- производственные и складские помещения военной инфраструктуры, космической промышленности;
- покрасочные и сушильные камеры;
- помещения для производства и хранения пороха, взрывчатых веществ, пиротехники;
- лаборатории, производственные помещения, закрытые и открытые складские площадки, рабочие цеха и отдельно стоящие объекты атомной промышленности;
- взрывоопасные зоны подземных выработок шахт, рудников и наземных строений (стволы, штреки, штольни, транспортеры, скиповые подъемники и т.д.) - только «ИП 535-Спектрон-Exd-H»;



**ИП 535-Спектрон-Exd-M-ПУСК
1ExdIICT6**

**ИП 535-Спектрон-Exd-H-ПУСК
PB Exd I/1ExdIICT5/6**

Устройства дистанционного пуска взрывозащищенные (УДП)

Особенности устройства

- прямой пуск системы пожаротушения и инженерных систем без контрольно-пусковых устройств;
- устойчивость к воздействию агрессивных химических сред (ИП 535-Спектрон-Exd-H-ПУСК);
- широкий температурный диапазон от -60°C до + 85°C;
- работа в шлейфе С 2000-АСПТ;

Область применения

Назначение УДП – ручной пуск средств пожаротушения, управление инженерными системами дымоудаления, обеспечение беспрепятственных путей эвакуации людей при пожаре.

Маркировка взрывозащиты **1ExdIICT5/6** позволяет применять УДП во взрывоопасных зонах класса 1 и 2.

Рекомендуются к применению в сырых и запыленных помещениях, закрытых сооружениях категории **A, B и ниже**, на открытых площадках с навесом и без навеса с оборудованием категории **АН, БН и ниже** по взрывопожарной и пожарной опасности – по СП 12.13130.2009.

Маркировка взрывозащиты **PB ExdI** позволяет применять УДП в шахтах, согласно группы I (объекты с опасностью образования рудничного газа /метан/, угольной пыли).

ИП 535-Спектрон-Exd-M-ПУСК – рекомендуется применять в зонах с неагрессивной средой.
ИП 535-Спектрон-Exd-H ПУСК – рекомендуется применять в зонах с агрессивной средой.

- объекты добычи, транспортировки и хранения нефти и газа;
- производственные цеха, насосные, компрессорные, станции перекачки, лаборатории, установки синтеза активных соединений, резервуарные парки и другие объекты химических, нефтехимических, нефтеперерабатывающих и газоперерабатывающих производств;
- газовые и бензиновые автозаправочные станции, станции разлива ЛВЖ и ГЖ, заправочные станции газовых баллонов, нефтебазы и резервуарные парки;
- помещения и открытые площадки для хранения лаков, красок, растворителей, спиртов, ЛВЖ, ГЖ и горючих материалов, баллонов с горючими газами;
- помещения для переработки и хранения хлопка;
- помещения для ремонта и обслуживания ДВС и топливной аппаратуры;
- помещения зарядных и аккумуляторные;
- мукомольные комбинаты, элеваторы и др. производства с взрывоопасной концентрацией пыли;
- производственные и складские помещения военной инфраструктуры, космической промышленности;
- покрасочные и сушильные камеры;
- помещения для производства и хранения пороха, взрывчатых веществ, пиротехники;
- производственные и складские помещения атомной промышленности;
- взрывоопасные зоны подземных выработок шахт, рудников и наземных строений (стволы, штреки, штольни, транспортеры, скиповые подъемники и т.д.) - «ИП 535-Спектрон-Exd-H»;

Прометей-ГВР-Exd-10
Прометей-ГВР-Exd-20
Прометей-ГВР-Exd-30
Прометей-ГВР-Exd-50



1ExdIICT6 X

Громкоговорители взрывозащищенные рупорные

Особенности оповещателя

- работает с трансляционными усилителями всех отечественных и зарубежных производителей;
- широкий температурный диапазон от -60°C до $+70^{\circ}\text{C}$;
- универсальность, возможность подключения к усилителям разной мощности;

Область применения

Маркировка взрывозащиты **1ExdIICT6 X** позволяет применять оповещатель во взрывоопасных зонах класса 1 и 2.

Рекомендуются к применению в зданиях, помещениях, закрытых сооружениях категории А, Б и ниже, на открытых площадках с навесом и без навеса с оборудованием категории АН, БН и ниже по взрывопожарной и пожарной опасности – по СП 12.13130.2009.

Прометей-ГВР-Exd-10 (20/30/50) – рекомендуются в качестве **средства системы оповещения и управления эвакуацией людей при пожаре** в зонах с влажностью до 100% и сильной запыленностью.

- объекты добычи, транспортировки и хранения нефти и газа;
- производственные цеха, насосные, компрессорные, станции перекачки, лаборатории, установки синтеза активных соединений, резервуарные парки и другие объекты химических, нефтехимических, нефтеперерабатывающих и газоперерабатывающих производств;
- взрывоопасные производственные помещения и зоны металлургических и машиностроительных производств: водородные станции, резервуарные парки ЛВЖ и ГЖ, закрытые склады и открытые площадки хранения газовых баллонов, технологическое оборудование и трубопроводы, охладители, установки окисления и другие, отдельно стоящие объекты;
- железнодорожные сливноналивные эстакады ЛВЖ и ГЖ;
- автомобильные сливноналивные площадки ЛВЖ и ГЖ;
- газовые и бензиновые автозаправочные станции, нефтебазы и пункты розлива ЛВЖ и ГЖ;
- помещения и открытые площадки для хранения газовых баллонов;
- заправочные станции газовых баллонов;
- помещения и открытые площадки для хранения лаков, красок, растворителей, спиртов, ЛВЖ, ГЖ и горючих материалов;
- мукомольные комбинаты, элеваторы и др. производства с взрывоопасной концентрацией пыли;
- производственные и складские помещения военной инфраструктуры, космической промышленности;
- помещения для производства и хранения пороха, взрывчатых веществ, пиротехники;
- производственные помещения и территории атомной промышленности;
- помещения для испытания и ремонта авиационных двигателей;
- системы ГО и ЧС во взрывоопасных зонах;
- помещения для переработки и хранения хлопка;



Релион-ТКВ-П-300-М

Релион-ТКВ-П-300-Н

Релион-ТКВ-П-400-М

Релион-ТКВ-П-400-Н

Общепромышленные термокожухи для видеокамер

Особенности термокожуха

- устойчивость к воздействию агрессивных сред (термокожух. в корпусе из нержавеющей стали);
- ударопрочное стекло;
- климатические исполнения (УХЛ-1; УХЛ-4);
- универсальное питание (12, 24÷36 DC/AC для ТКВ-300; 12, 24÷36 DC/AC, 220 AC для ТКВ-400);
- гальваническая развязка по питанию 220 В (ТКВ-400);
- высокая пылевлагозащищенность IP68;

Область применения

Рекомендуются для систем охранного и технологического видеонаблюдения в сырых (до 100%) и сильно запыленных зданиях, помещениях, закрытых сооружениях **категории В, Г, Д**, на открытых площадках с навесом и без навеса с оборудованием **категории ВН, ГН и ДН** по пожарной опасности – по СП 12.13130.2009.

Релион-ТКВ-П-400/300-М – рекомендуются для применения в зонах с неагрессивной средой.

Релион-ТКВ-П-400/300-Н – рекомендуются для применения в зонах с агрессивной средой.

- контрольно-пропускные пункты предприятий;
- пограничные зоны контроля и досмотра;
- открытые складские площадки;
- сливноналивные и погрузочно-разгрузочные железнодорожные эстакады;
- открытые автомобильные парковки;
- гражданские и военные аэродромы;
- территории школ, детских садов, пионерских лагерей;
- парки, открытые аттракционы, стадионы, открытые концертные площадки;
- территории электростанций, плотины, шлюзы;
- территории гражданских и военных предприятий, пункты досмотра, цеха литейного производства, погрузочно-разгрузочные зоны;
- железнодорожные перроны, морские и речные порты, портовые терминалы;
- учреждения ГУФСИН;
- дороги, мосты, эстакады, городское видеонаблюдение МВД;
- гражданские и военные испытательные полигоны;
- промышленное телевидение;
- территории частных домовладений;
- видеонаблюдение строящихся объектов;
- открытые автомобильные и вещевые рынки;
- прилегающие территории магазинов, торговых и развлекательных центров;
- территории курортов, санаториев, морских и речных пляжей;

			
PB Exd I/1ExdIICT6	PB Exd I/1ExdIICT6	PB Exd I/1ExdIICT6	PB Exd I/1ExdIICT6
Релион-ТКВ-300-М	Релион-ТКВ-300-Н	Релион-ТКВ-400-М	Релион-ТКВ-400-Н

Взрывозащищенные термокожухи для видеокамер

Особенности термокожухов

- устойчивость к воздействию агрессивных сред (термокожухи в корпусе из нержавеющей стали);
- ударопрочное стекло;
- разные климатические исполнения (УХЛ-1; УХЛ-4);
- универсальное питание (12. 24÷36 DC/AC для ТКВ-300; 12. 24÷36 DC/AC, 220 AC для ТКВ-400);
- гальваническая развязка по питанию 220 В (ТКВ-400);
- работоспособность под водой, на глубине до 1 м;

Область применения

Маркировка взрывозащиты **1ExdIICT6** позволяет применять термокожух во взрывоопасных зонах класса 1 и 2.

Рекомендуются для систем охранного и технологического видеонаблюдения в сырых (до 100%) и запыленных зданиях, помещениях, закрытых сооружениях **категории А, Б и ниже**, на открытых площадках с навесом и без навеса с оборудованием **категории АН, БН и ниже** по взрывопожарной и пожарной опасности – по СП 12.13.130.2009.

Маркировка взрывозащиты **PB ExdI** позволяет применять термокожух в шахтах, согласно группы I (объекты с опасностью образования рудничного газа /метан/, угольной пыли).

Релион-ТКВ-400/300-М – рекомендуется применять в зонах с неагрессивной средой.

Релион-ТКВ-400/300-Н – рекомендуется применять в зонах с агрессивной средой.

- объекты добычи, транспортировки и хранения нефти и газа;
- производственные цеха, территории, отдельно стоящие объекты, оборудование и агрегаты химических, нефтехимических, нефтеперерабатывающих и газоперерабатывающих производств;
- морские портовые сооружения, нефтеналивные терминалы, морские буровые платформы;
- нефтебазы, резервуарные парки;
- мукомольные комбинаты, элеваторы и др. производства с взрывоопасной концентрацией пыли;
- газовые и бензиновые автозаправочные станции, станции разлива ЛВЖ и ГЖ, заправочные станции газовых баллонов;
- помещения и открытые площадки для хранения лаков, красок, растворителей, спиртов, ЛВЖ, ГЖ и горючих материалов, баллонов с горючими газами;
- взрывоопасные объекты военной инфраструктуры и космической промышленности;
- железнодорожные сливноналивные эстакады для ЛВЖ и ГЖ;
- автомобильные сливноналивные площадки для ЛВЖ и ГЖ;
- помещения для производства и хранения пороха, взрывчатых веществ, пиротехники;
- помещения и зоны для заправки и ремонта двигателей авиационной техники;
- взрывоопасные зоны подземных выработок шахт, рудников и наземных строений. (стволы, горизонты, транспортеры, скиповые подъемные установки, клетевые подъемные механизмы, дробильные установки и т.д.);
- территории, производственные помещения, закрытые и открытые складские площадки, технологические трубопроводы, технологическое оборудование и отдельно стоящие объекты атомной промышленности;